



AQUAROS 20

LED-UNTERWASSERSTRAHLER | LED UNDERWATER SPOT

- » hochwertige, dimmbare LED-Einbauleuchte für Pools und Teiche
- » robustes Gehäuse aus Edelstahl
- » Abstrahlwinkel diffus oder 35°
- » schwenkbare Leuchteinheit mit Kugelmechanik
- » Farbtemperatur: 2700 K, 3000 K, 4000 K, 5700 K, RGBW (2700 K) und RGBW (4000 K)
- » Schutzart IP 68: staubdicht; Schutz gegen dauerhaftes Untertauchen
- » Stoßfestigkeit IK 08
- » Belastbarkeit bis zu max. 3.000 kg
- » Montage mit Edelstahl Einbauhülse und Dichtflansch; als Zubehör erhältlich
- » inklusive 5 m-Anschlussleitung
- » Betriebsspannung: 24 V DC bei einfarbig weiß, 12 V DC bei RGBW
- » Temperaturbereich - 25 °C bis + 50 °C

- » high-quality, dimmable LED recessed light for pools and ponds
- » robust housing made of stainless steel
- » beam angle diffus or 35°
- » pivoting light unit with ball mechanism
- » color temperature: 2700 K, 3000 K, 4000 K, 5700 K, RGBW (2700 K) and RGBW (4000 K)
- » protection class IP 68: dustproof; protection against permanent submersion
- » impact resistance level IK 08
- » maximum load capacity 3,000 kg
- » installation with stainless steel installation sleeve and sealing flange; available as accessories
- » including 5 m connection cable
- » operating voltage: 24 V DC for monochrome white, 12 V DC for RGBW
- » temperature range - 25 °C to + 50 °C



AQUAROS 20 STRAHLER | SPOTLIGHT

FRONTDURCHMESSER | FRONT DIAMETER: Ø 100 mm



Artikel-Nr. Item no.	Betriebsspannung operating voltage	Lichtfarbe Light color	typ. Farbtemp. typ. color temp.	typ. Leistung typ. power	typ. Lichtstrom typ. light output	Lumen/Watt	typ. CRI	Abstrahlwinkel Beam angle	EEK EEC
69027127	24 V	warmweiß 827 warm white	2700 K	20 W	1.840 lm	92 lm/W	80	diffus	G
69027130	24 V	weiß 830 white	3000 K	20 W	1.892 lm	95 lm/W	80	diffus	G
69027140	24 V	kaltweiß 840 cold white	4000 K	20 W	1.940 lm	97 lm/W	80	diffus	F
69027157	24 V	tageslicht 857 daylight	5700 K	20 W	2.150 lm	108 lm/W	80	diffus	F
69027134	12 V	RGBW	2700 K	10 W	386 lm	39 lm/W	80	diffus	---
69027136	12 V	RGBW	4000 K	10 W	386 lm	39 lm/W	80	diffus	---
69027227	24 V	warmweiß 827 warm white	2700 K	20 W	1.840 lm	92 lm/W	80	35°	G
69027230	24 V	weiß 830 white	3000 K	20 W	1.892 lm	95 lm/W	80	35°	G
69027240	24 V	kaltweiß 840 cold white	4000 K	20 W	1.940 lm	97 lm/W	80	35°	F
69027257	24 V	tageslicht 857 daylight	5700 K	20 W	2.150 lm	108 lm/W	80	35°	F
69027234	12 V	RGBW	2700 K	10 W	386 lm	39 lm/W	80	35°	---
69027236	12 V	RGBW	4000 K	10 W	386 lm	39 lm/W	80	35°	---

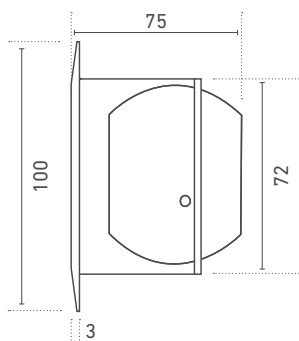
¹ Die EEK-Angabe bezieht sich jeweils auf die verbaute(n) Lichtquelle(n) | The EEC rating refers in each case to the installed light source(s).

² Die verbaute Lichtquelle fällt nicht unter die Effizienzkenzeichnungspflicht gemäß (EU) VO 2019/2015 | The installed light source does not fall under the efficiency labeling obligation according to (EU) VO 2019/2015

PASSENDES ZUBEHÖR | SUITABLE ACCESSORIES

Artikel-Nr. Item no.	Beschreibung Description
69027101	Aquaros 20 Edelstahl Dichtflansch, beim Einbau in Kunststoff- und Folienbecken stainless steel sealing flange, for installation in plastic and lined pools
69027102	Aquaros 20 Edelstahl Einbauhülse, zum Einbetonieren oder Einschweißen stainless steel installation sleeve, for encasing in concrete or welding in place
69027103	Aquaros 20 Spezialschlüssel SW 15, zum Festziehen der Kabelverschraubung in der Einbauhülse special wrench SW 15, for tightening the cable gland in the installation sleeve

TECHNISCHE ZEICHNUNGEN | TECHNICAL DRAWINGS



LICHTVERTEILUNGSKURVEN | LIGHT DISTRIBUTION CURVES

